

"MOSTRE, SPETTACOLI, PROIEZIONI E MOMENTI LUDICI
E INFORMATIVI RIVOLTI A PICCOLI E GRANDI"

"Il ciclista non fa code,
non ha problemi
di parcheggio.
Procede spavaldo,
impettito,
a contatto con il sole,
l'aria, il vento..."

(D. Tronchet)

19 settembre 2008
Piazza Fiera, TRENTO

GIORNATA DELLA MOBILITA' SOSTENIBILE

PROGRAMMA

9 | 10 | 11 | 12 | 13 | 14 | 15 | 16 | 17 | 18

H_9.00-18.00 STAND INFORMATIVI

9 | 10 | 11 | 12 | 13 | 14 | 15 | 16 | 17 | 18

All'interno del tendone allestito in Piazza Fiera trovano spazio diversi soggetti che promuovono azioni di sensibilizzazione ad una mobilità più sostenibile. Esposizione di mezzi elettrici e biciclette a pedalata assistita.

H_9.00-18.00 MOSTRA INTERATTIVA "L'IMPRONTA ECOLOGICA"

9 | 10 | 11 | 12 | 13 | 14 | 15 | 16 | 17 | 18

Attraverso la mostra didattica interattiva è possibile comprendere il concetto di impronta ecologica, un indice che mette in relazione il consumo umano di risorse naturali con la capacità della Terra di rigenerarle, verificare la sostenibilità del proprio stile di vita e confrontarlo con quello di altri popoli, ma soprattutto capire quanto sia importante acquisire comportamenti quotidiani virtuosi.

H_9.00-18.00 CICLOFFICINA

9 | 10 | 11 | 12 | 13 | 14 | 15 | 16 | 17 | 18

La Scuola Ciclismo Fuoristrada Valle di Non e Sole, oltre ad esporre le iniziative realizzate con le scuole, permetterà ai ciclisti in erba di cimentarsi con piccole attività di riparazione di biciclette.

H_9.30-11.30 A PIEDI SICURI

9 | 10 | 11 | 12 | 13 | 14 | 15 | 16 | 17 | 18

In collaborazione con il Progetto Politiche giovanili del Comune di Trento, incontro con gli alunni che hanno aderito al Progetto scolastico "A piedi sicuri".

H_9.30, 11.00, 17.00 "CHI SI MUOVE È PERDUTO"

9 | 10 | 11 | 12 | 13 | 14 | 15 | 16 | 17 | 18

Spettacolo teatrale ideato e realizzato da Marco Berlanda sulla giornata tipo di un comune cittadino che si distrae tra ingorghi, semafori, smog, inquinamento acustico e stress...portandolo a pensare che "chi si muove...è perduto".

H_10.00-11.00 SPUNTINO A KMZERO

9 | 10 | 11 | 12 | 13 | 14 | 15 | 16 | 17 | 18

In collaborazione con ATABIO (Associazione Trentina Agricoltori Biologici), degustazione di prodotti locali.

H_14.00-18.00 IN BICI SICURI

9 | 10 | 11 | 12 | 13 | 14 | 15 | 16 | 17 | 18

Percorso di educazione stradale in bici, organizzato dall'Ufficio Educazione stradale della Polizia Municipale di Trento-Monte Bondone.
CHIUNQUE VOGLIA PARTECIPARE DOVRÀ PRESENTARSI CON LA PROPRIA BICICLETTA!

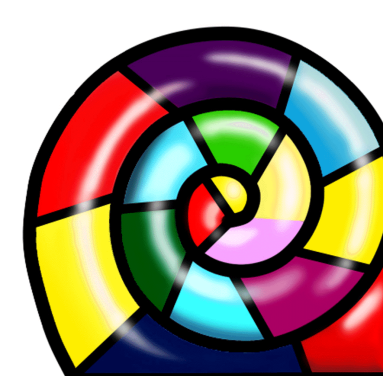
H_14.00, 15.00, 16.00, 17.00 TRENTO IN CENTRO

9 | 10 | 11 | 12 | 13 | 14 | 15 | 16 | 17 | 18

Visita guidata a bordo di un minibus (30 posti) alla scoperta degli aspetti critici della mobilità urbana e delle caratteristiche storico-culturali del centro storico di Trento, accompagnati da guide professioniste; partenza e arrivo in Piazza Fiera.



Provincia Autonoma di Trento



Agenzia provinciale per la protezione dell'ambiente



Rete Trentina di Educazione Ambientale



Comune di Trento Servizio Ambiente

www.comune.trento.it

www.appa.provincia.tn.it